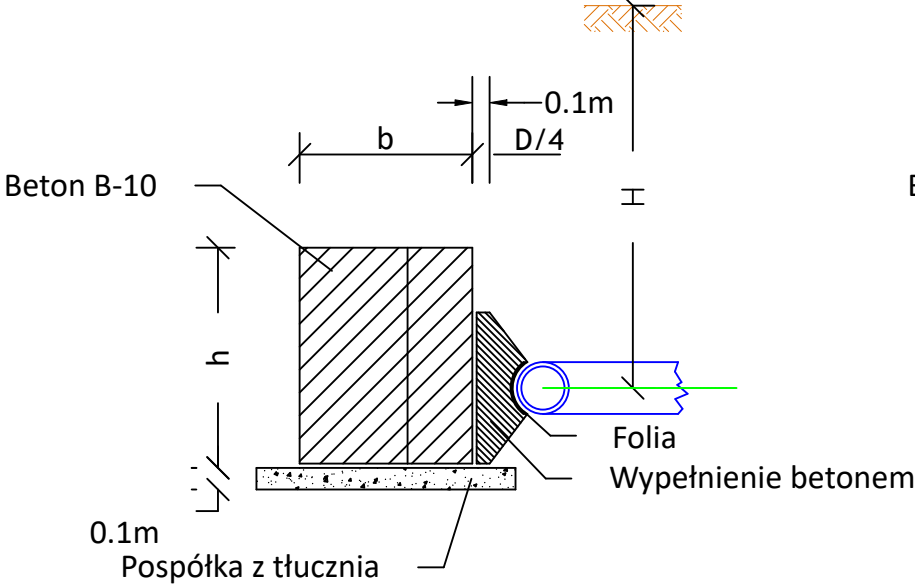
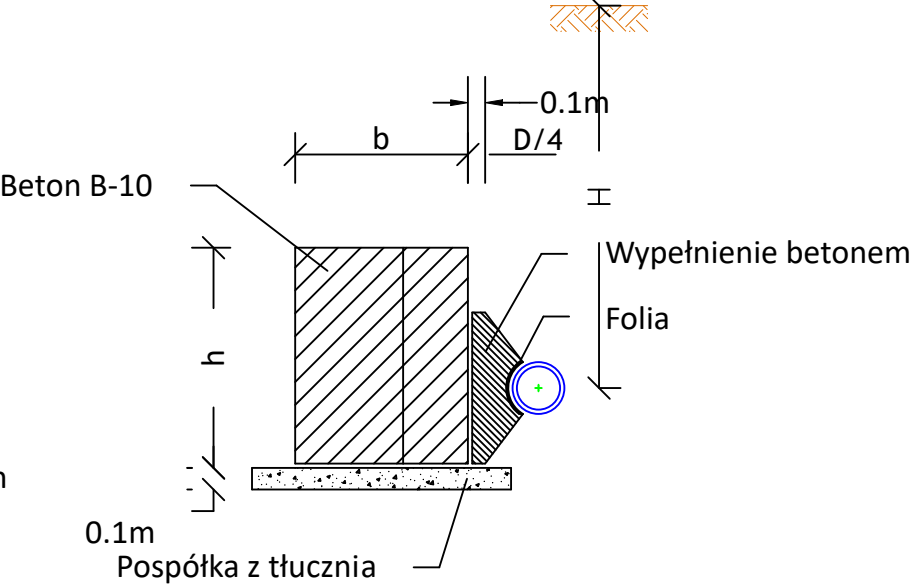


Na rozgałęzieniu



Na zmianie kierunku



Wymiary i objętość bloków oporowych tabela 1

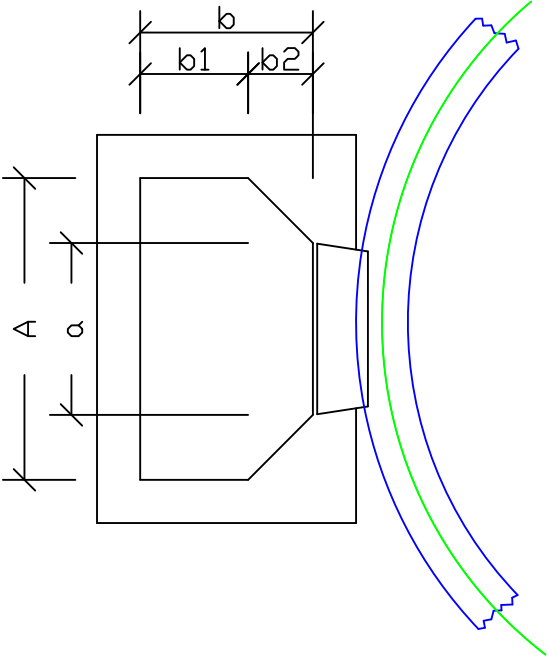
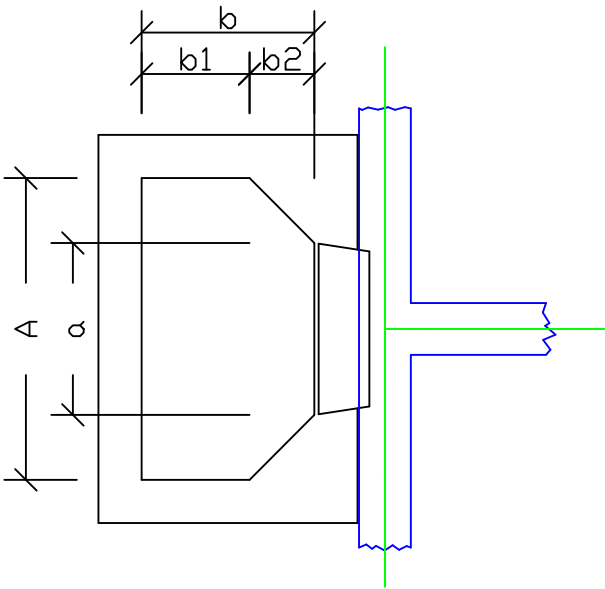
Numer i typ bloku	Wymiary w cm						Objętość betonu
	h	A	b	b1	b2	h1	
1	50	75	30	15	15	23	0,095
2	55	80	30	15	15	26	0,113
3	60	90	35	15	20	28	0,161
4	65	100	35	15	20	30	0,182
5	75	110	40	20	20	35	0,260
6	80	120	45	20	25	37	0,340
7	85	130	50	20	30	38	0,420
8	90	135	50	20	30	40	0,470
9	95	145	55	20	35	42	0,570
10	105	160	60	20	40	46	0,810
11	110	165	60	20	40	48	0,990
12	120	180	65	20	45	52	1,000

Bloki oporowe na załamaniach trasy - zastosowanie typów bloków tabela 2

Średnice nominalne rur	Kąt załamania	Numer bloku			
		Grunt sypki		Grunt spoisty	
		H=1,5m	H=1,8m	H=1,5m	H=1,8m
80,100, 150, 200	45	2	1	3	2
	90	5	4	6	5
250	45	4	3	5	4
	90	8	7	9	7
300	30	4	3	5	4
	45	6	8	8	6
	90	10	9	12	11

Wymiary "a" [cm] tabela 3

"a"śred.	80-200	250	300	400	500
22, 30	20	30	40	20	30
30	30	40	20	60	60
45	20	30	40	60	60
90	20	20	20	30	40



Uwaga:

1. Bloki wykonać z betonu B-10.
2. Wymiary bloków wg tabeli 2.
3. Zabezpieczenie antykorozyjne wg PN G2/B-06253.
4. Cement portlandzki "250".
5. Zastosowanie:
 - przy trójnikach,
 - na załamaniach trasy,
 - przy hydrantach.

Bloki oporowe przy trójnikach i korkach - zastosowanie typów bloków tabela 4

Średnica rury	Numer bloku			
	Grunt sypki		Grunt spoisty	
	H=1,5m	H=1,8m	H=1,5m	H=1,8m
80, 100, 150, 200	3	8	4	4
250	5	2	7	6
300	8	7	10	9
400	12	11	14	13

Wymiary "a" [cm] tabela 5

Średnica	200	250	300	400	500
a1	30	40	40	50	60

Przedsiębiorstwo Realizacji Inwestycji Karol Żabiński 18-300 Zambrów, ul. Marii Konopnickiej 4			
INWESTOR			
Gmina Radziłów 19-213 Radziłów, ul. Plac 500-lecia 14			
Projekt Techniczny			
OBIEKT: Budowa sieci wodociągowej w obrębie miejscowości Łoje-Awissa, Gm. Radziłów			
Nr rysunku: 4	Skala: b/s	Nazwa rysunku: Bloki oporowe	Data:
Opracował:	Specjalność	Nr uprawnień	Podpis
Projektant mgr inż. Radosław Mieczkowski	sanitarna	PDL/0043/POOS/08	
Asystent projektanta: inż. Karol Żabiński			